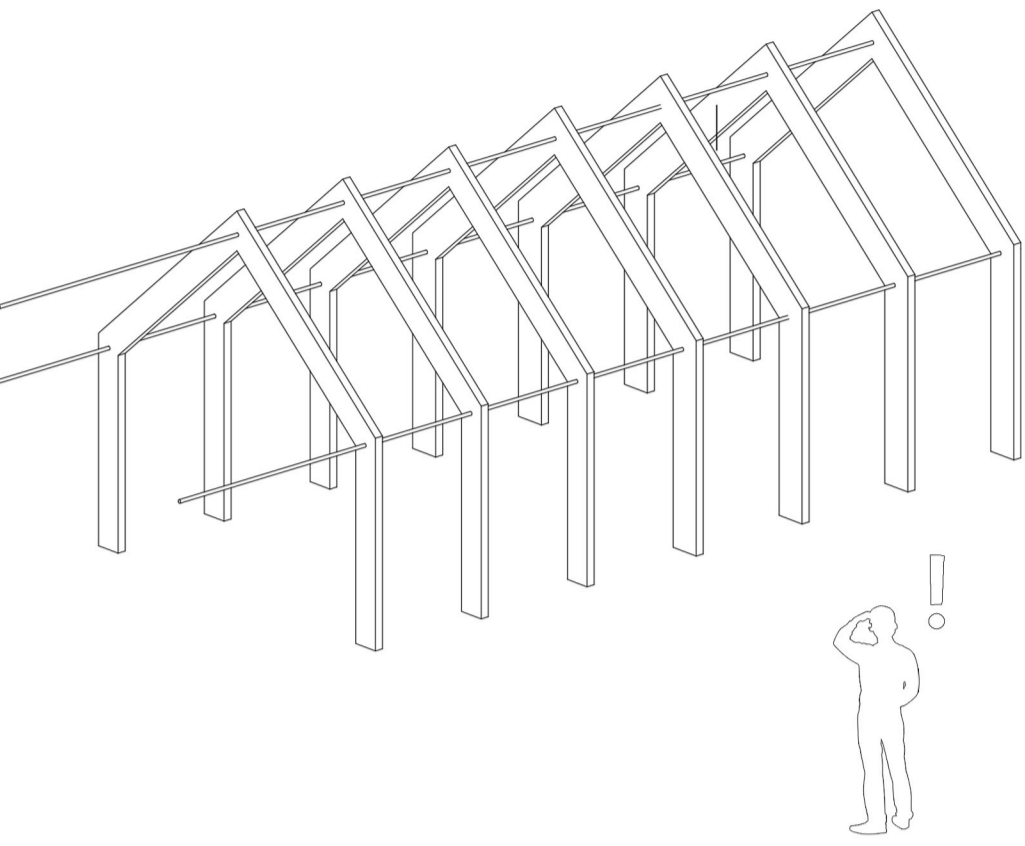


tavola 4

Data la natura del luogo e le linee guida dettate dall'Amministrazione, le strutture e i sistemi tecnologici adottati sono stati concepiti in legno limitando gli elementi in calcestruzzo armato agli elementi strettamente necessari (fondazioni e massetto controterra).

La scelta di un sistema costruttivo a secco in legno qualifica l'intervento nella direzione dell'ecologia e della sostenibilità e, grazie alle sue caratteristiche di resistenza meccanica e peso, garantisce un'ottima risposta alle sollecitazioni sismiche abbinando, inoltre, doti coibenti ed ignifughe.

concept strutturale



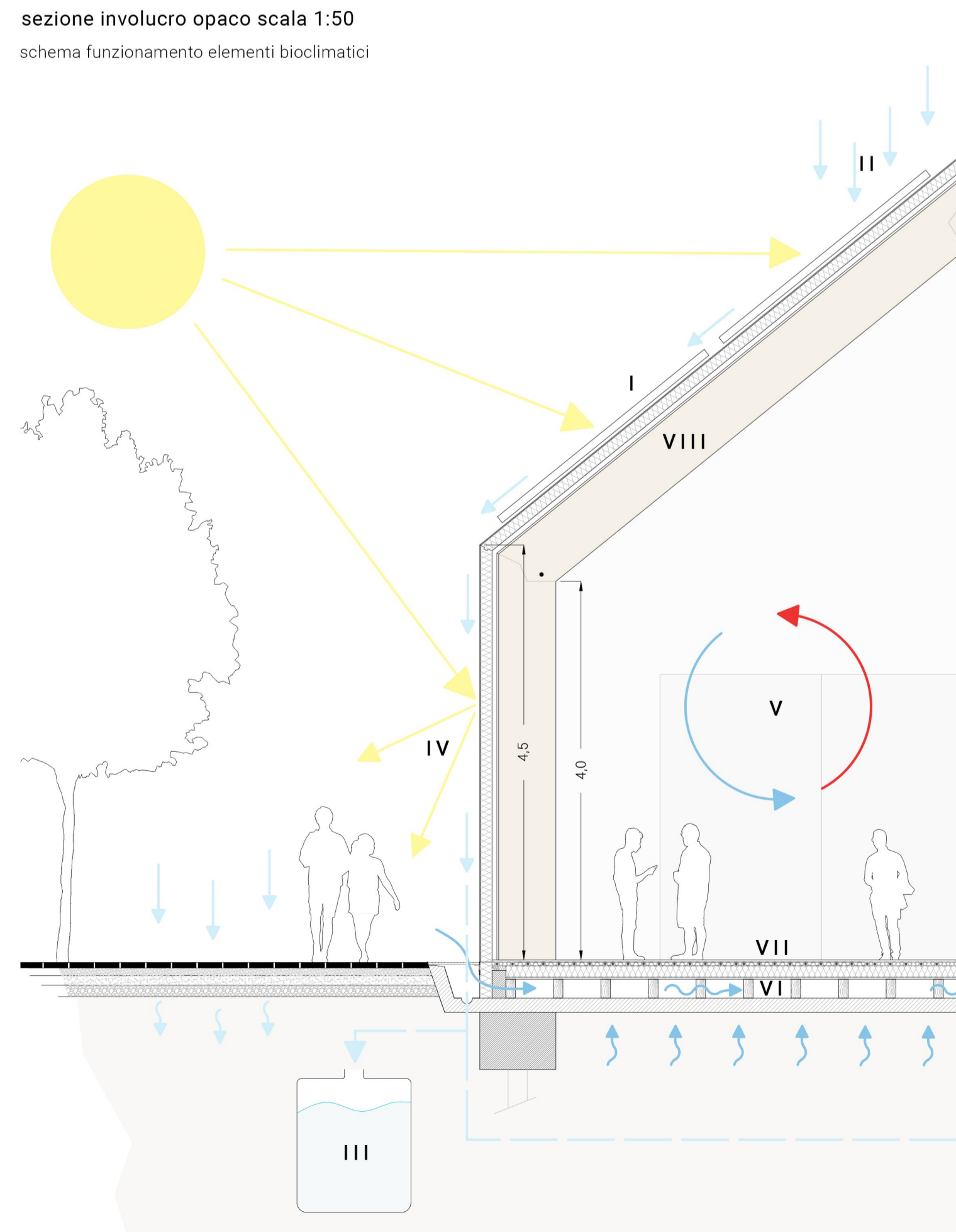
legenda funzionamento involucro

schema elementi tecnici e costruttivi

- I Impianto solare termico
- II Sistema di raccolta acque piovane
- III Serbatoio di accumulo acque piovane
- IV Involucro opaco isolato termicamente
- V Ventilazione forzata e naturale
- VI Sistema di aerazione del solaio controterra
- VII Impianto radiante a pavimento per riscaldamento e raffrescamento
- VIII Portali strutturali in legno lamellare di abete
- IX Serra vetrata a guadagno solare
- X Ventilazione naturale per effetto camino

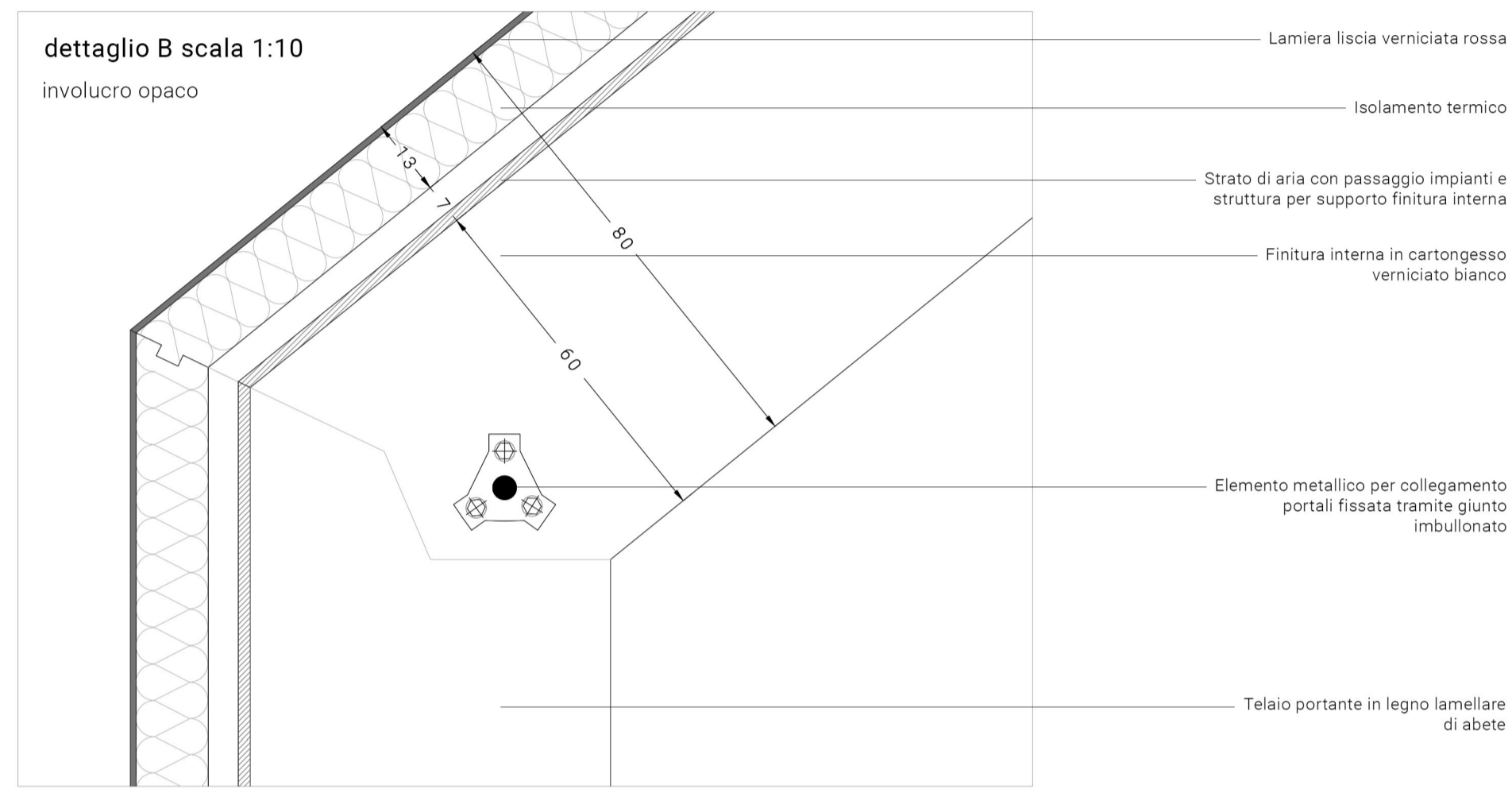
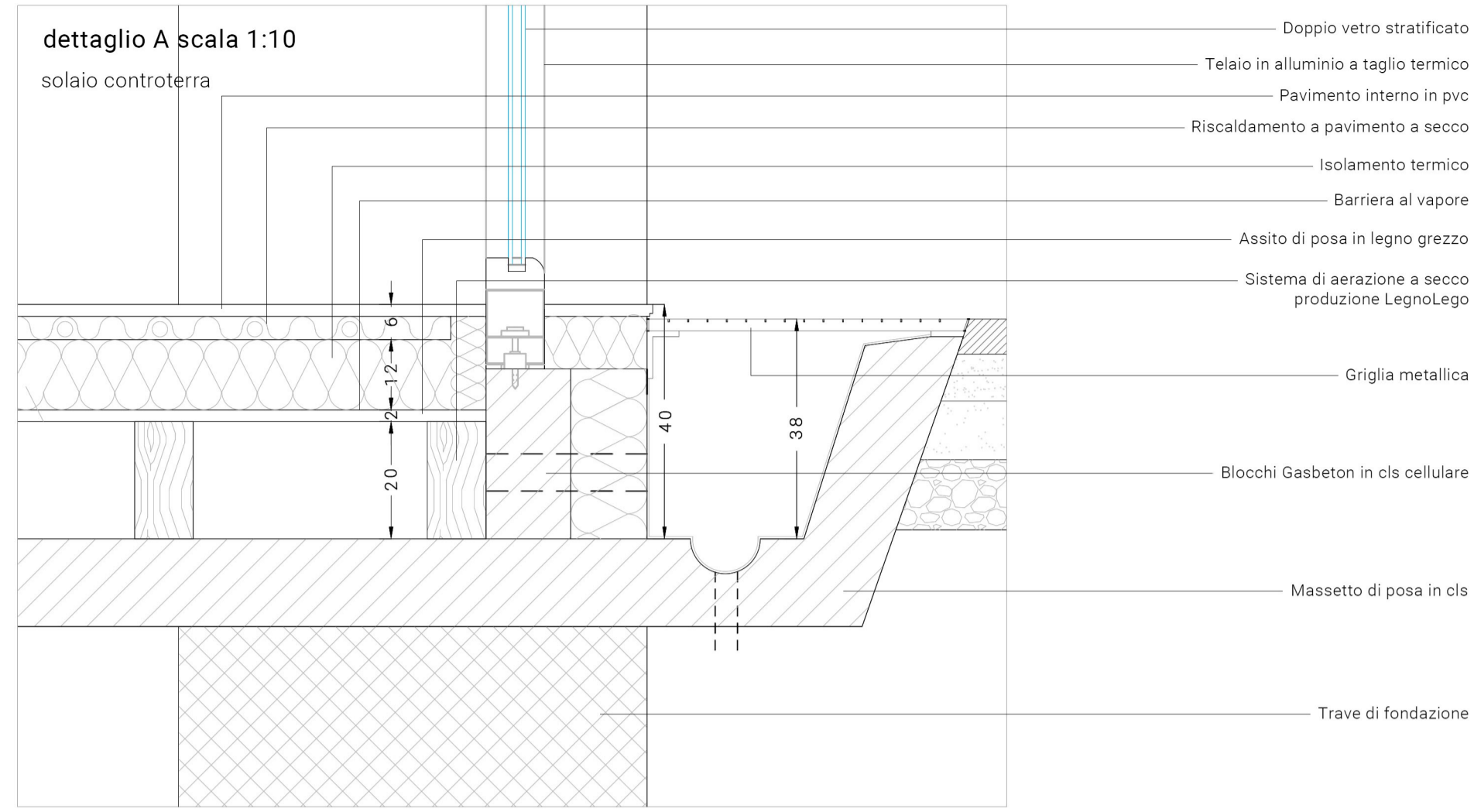
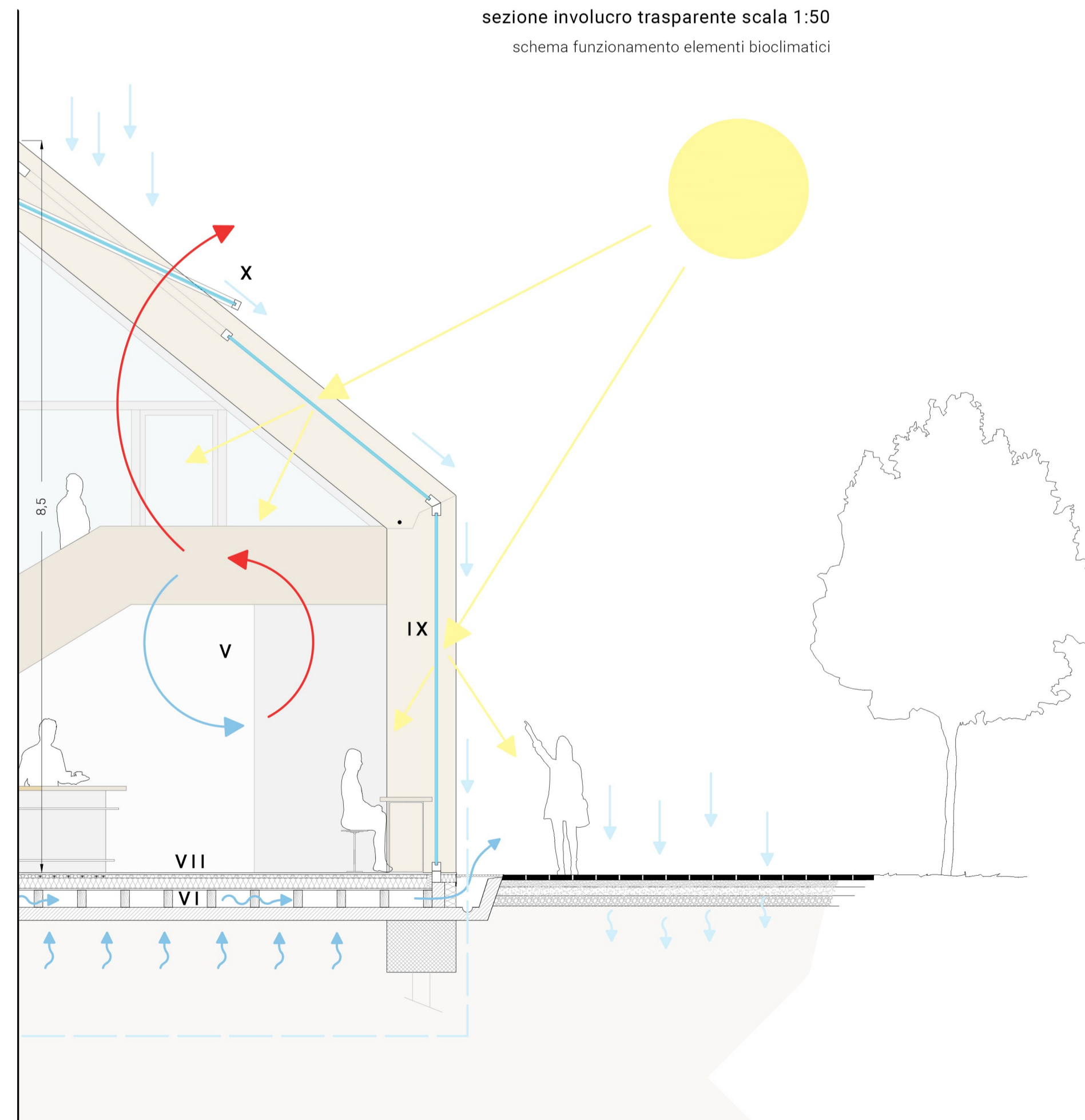
sezione involucro opaco scala 1:50

schema funzionamento elementi bioclimatici



sezione involucro trasparente scala 1:50

schema funzionamento elementi bioclimatici



esploso assonometrico

schema elementi tecnici e costruttivi

