

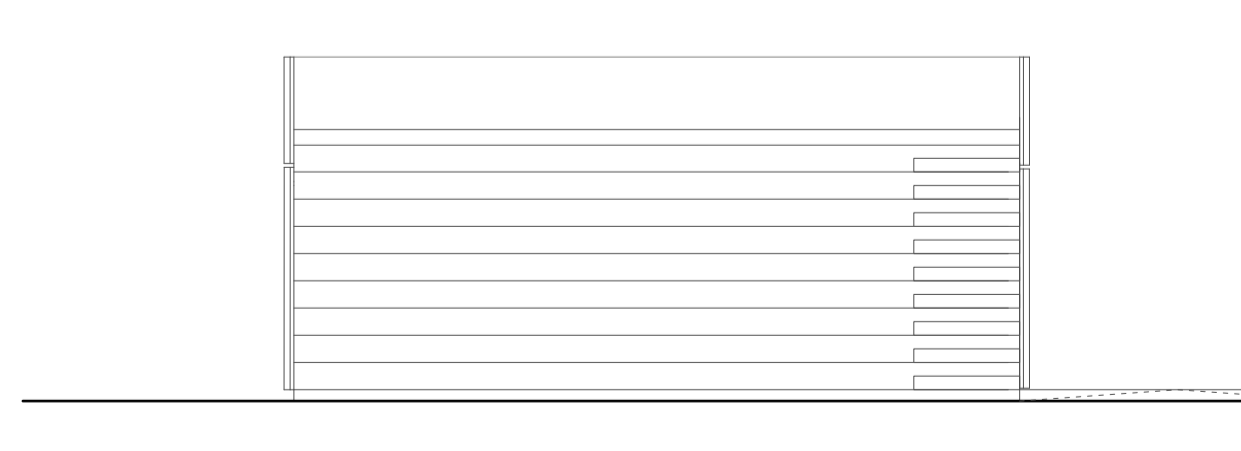
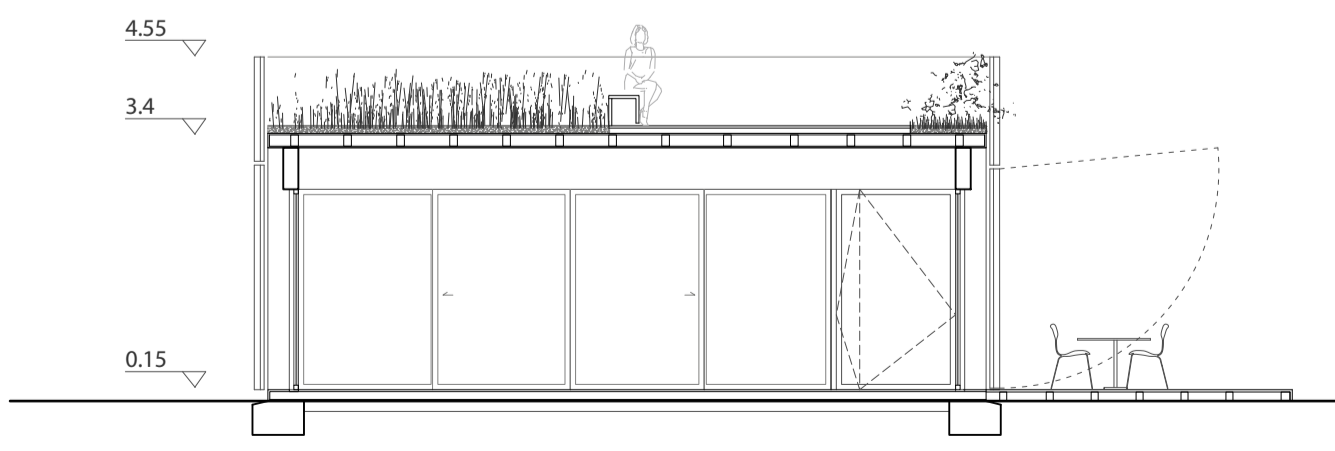
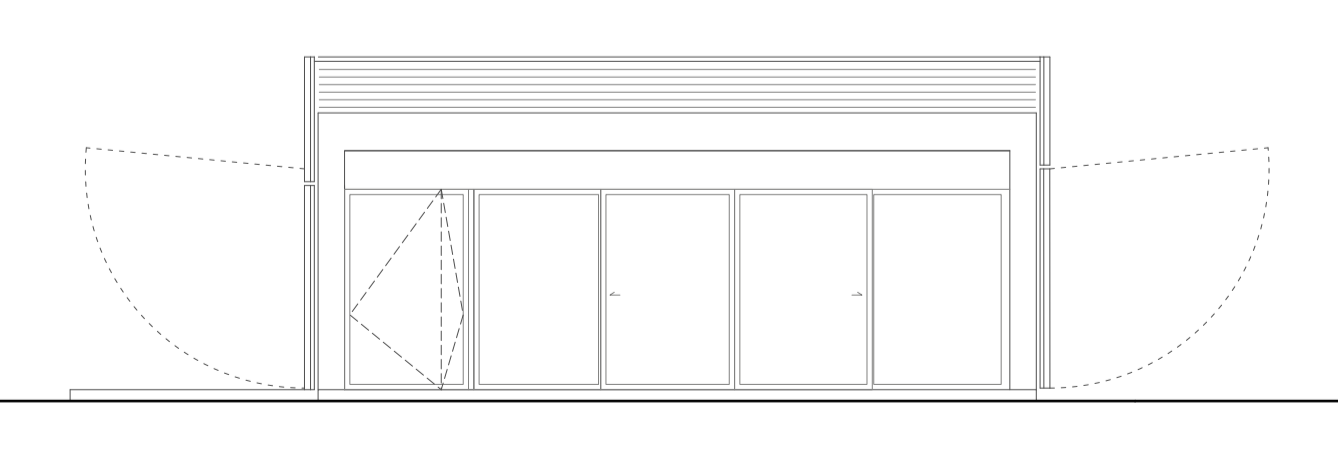
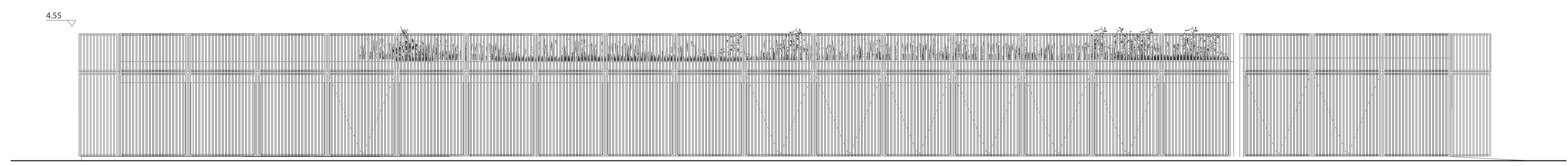
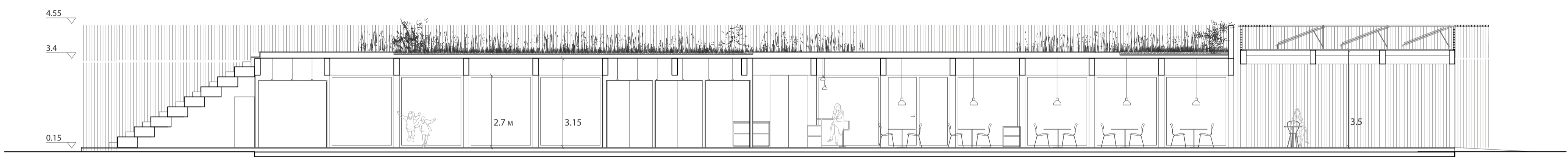
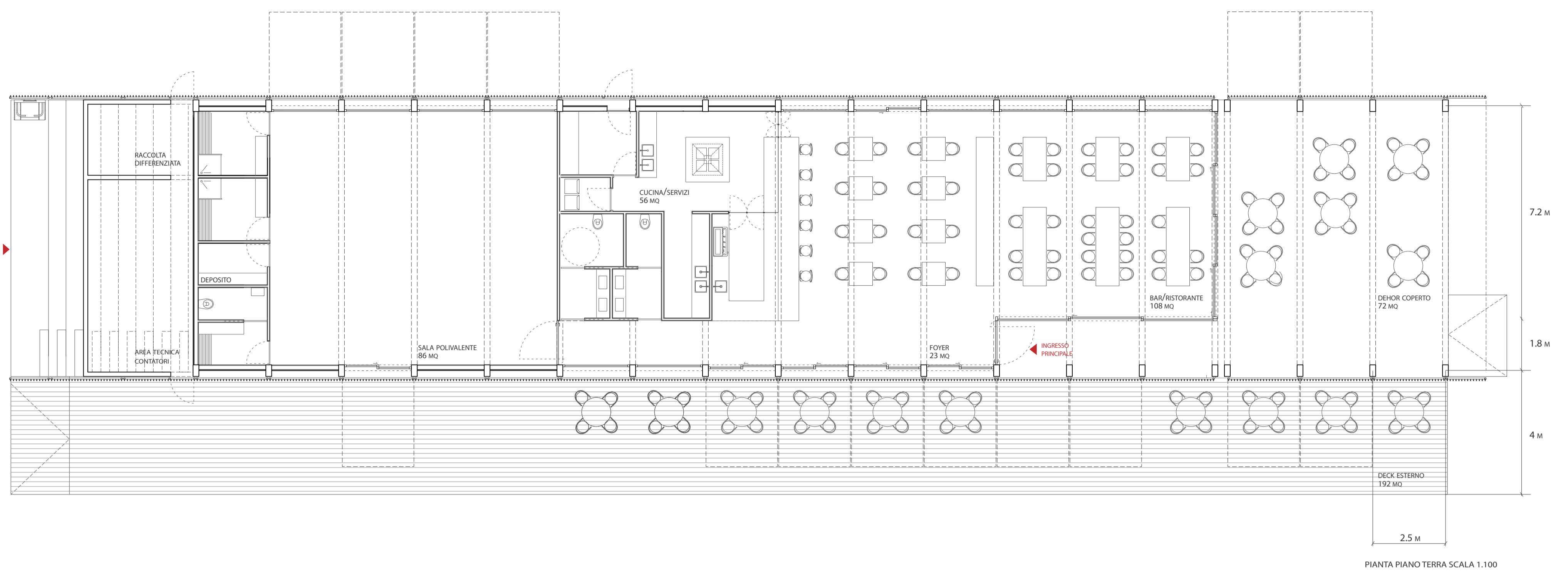
TABELLA FENOLOGICA

APRILE	MAGGIO	GIUGNO
1. <i>Achillea millefolium</i>	1. <i>Berberis vulgaris</i>	
2. <i>Aegopodium podagraria</i>	2. <i>Cornus mas</i>	
3. <i>Briza media</i>	3. <i>Cornus sanguinea</i>	
4. <i>Carex hirta</i>	4. <i>Coronilla emerus</i>	
5. <i>Festuca inops</i>	5. <i>Crotagus monogyna</i>	
6. <i>Carex hirta</i>	6. <i>Crataegus monogyna</i>	
7. <i>Filipendula vulgaris</i>	7. <i>Ligustrum vulgare</i>	
8. <i>Festuca inops</i>	8. <i>Prunus spinosa</i>	
9. <i>Hypericum tetrapterum</i>	9. <i>Viburnum lantana</i>	
10. <i>Molinia caerulea</i>		
11. <i>Ornithochys viciifolia</i>		
12. <i>Phragmites australis</i>		
13. <i>Scilla maritima</i>		
14. <i>Tanacetum vulgare</i>		
15. <i>Tragopogon dubius</i>		
16. <i>Veronica spicata</i>		
17. <i>Veronica spicata</i>		

MARZO	APRILE	MAGGIO
	1. <i>Berberis vulgaris</i>	
2. <i>Cornus mas</i>		
3. <i>Cornus sanguinea</i>		
4. <i>Coronilla emerus</i>		
5. <i>Crotagus monogyna</i>		
6. <i>Crataegus monogyna</i>		
7. <i>Ligustrum vulgare</i>		
8. <i>Prunus spinosa</i>		
9. <i>Viburnum lantana</i>		

MARZO	APRILE	MAGGIO
	1. <i>Acer campestre</i>	
2. <i>Alnus glutinosa</i>		
3. <i>Fraxinus excelsior</i>		
4. <i>Fraxinus ornus</i>		
5. <i>Prunus avium</i>		
6. <i>Prunus padus</i>		
7. <i>Ulmus minor</i>		

MARZO	APRILE	MAGGIO	GIUGNO
	1. <i>Berberis vulgaris</i>		
2. <i>Cornus mas</i>			
3. <i>Cornus sanguinea</i>			
4. <i>Crataegus monogyna</i>			
5. <i>Crataegus monogyna</i>			
6. <i>Ligustrum vulgare</i>			
7. <i>Prunus spinosa</i>			
8. <i>Viburnum lantana</i>			
9. <i>Carex hirta</i>			
	10. <i>Molinia caerulea</i>		
	11. <i>Phragmites australis</i>		
	12. <i>Filipendula vulgaris</i>		
	13. <i>Prunus avium</i>		
	14. <i>Veronica spicata</i>		



PIANTA PIANO TERRA SCALA 1.100

SEZ. LONGITUDINALE SCALA 1.100

PROSPETTO EST SCALA 1.100

PROSPETTO NORD SCALA 1.100

SEZ. B.B. SCALA 1.100

PROSPETTO SUD SCALA 1.100