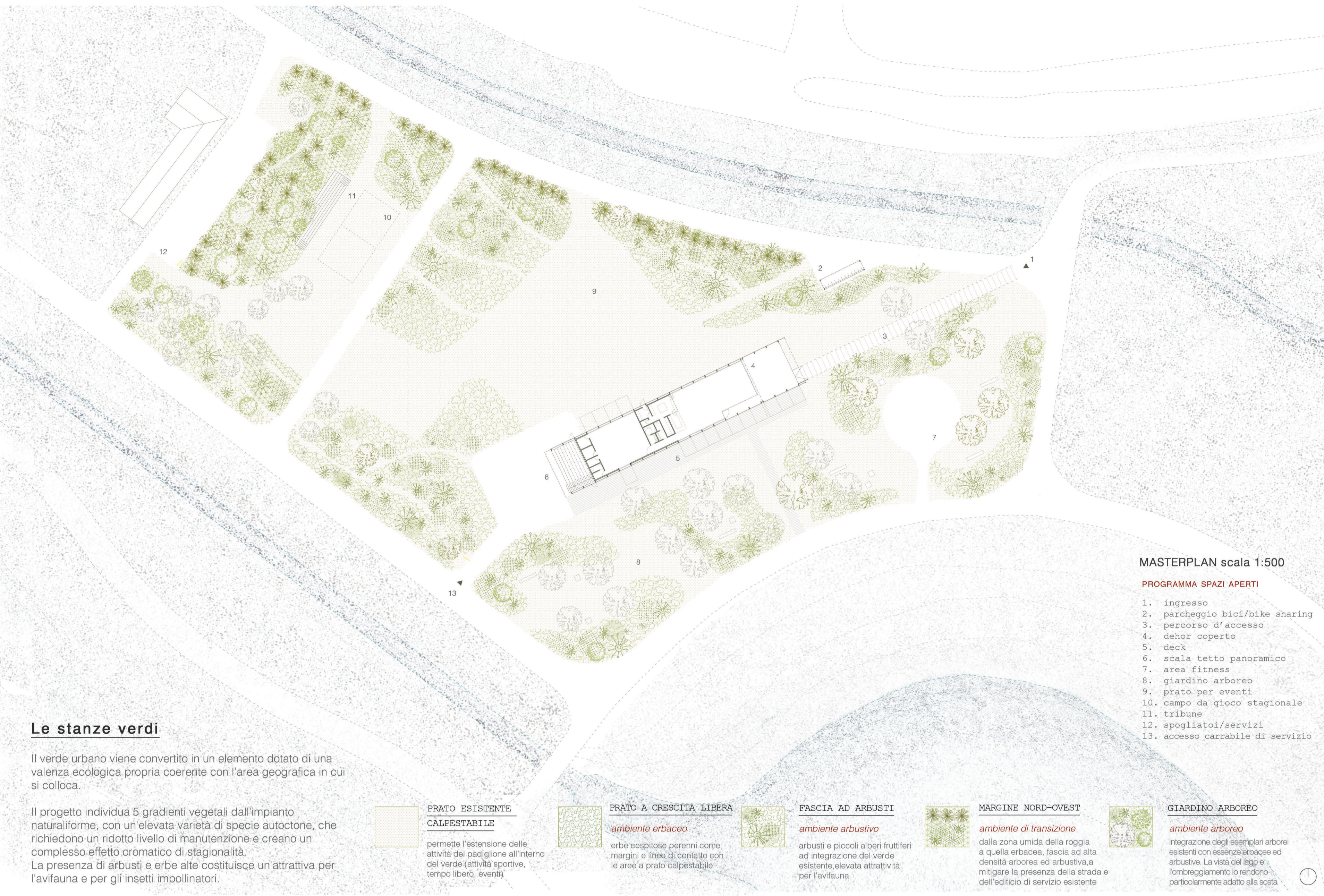
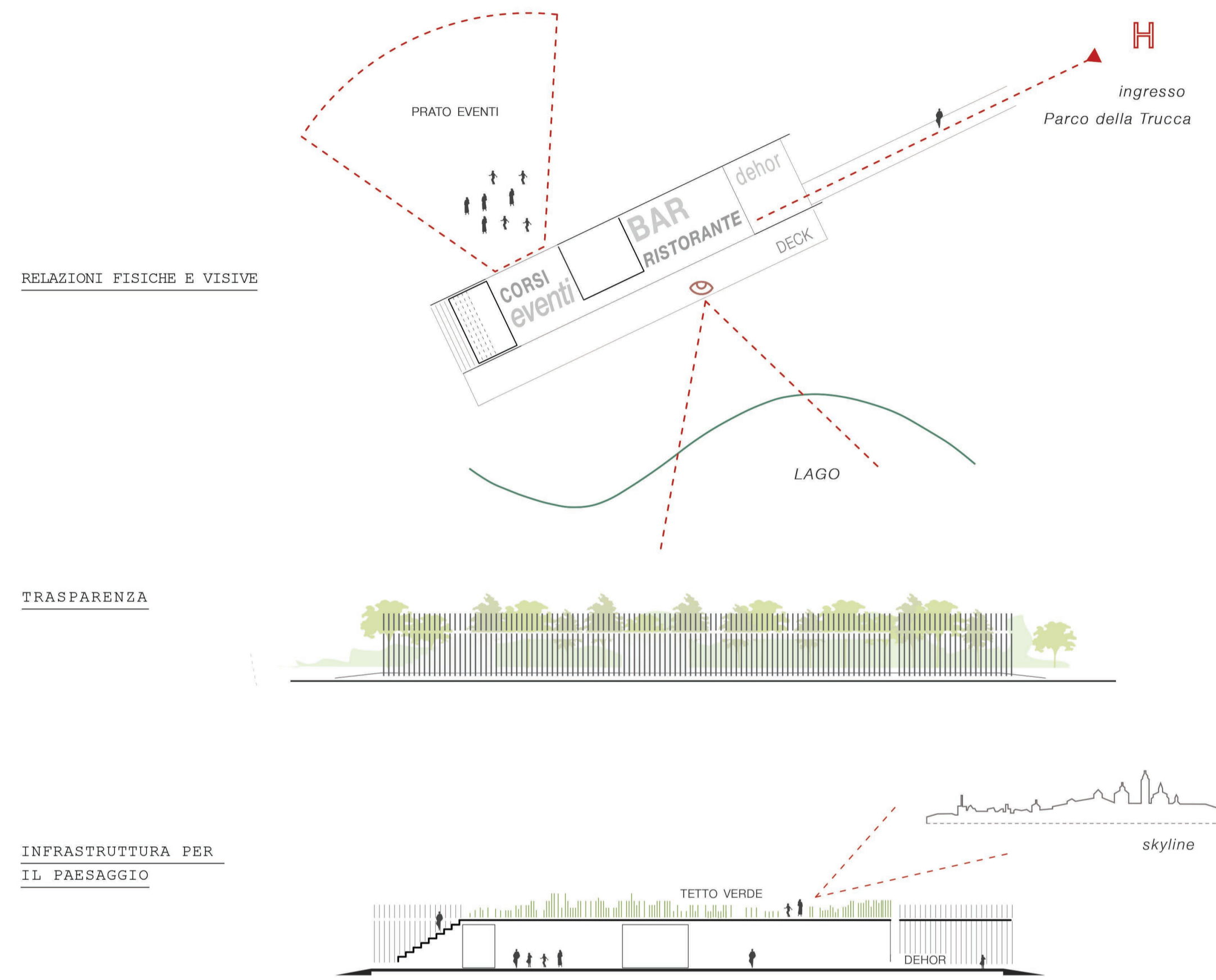


**“merge and blur”
un’infrastruttura per il paesaggio**

Il Padiglione si inserisce all’interno del Parco della Trucca come un dispositivo catalizzatore e di osservazione: orientato in maniera strategica, parallelo al lago e in asse con l’accesso dall’ospedale, l’edificio materializza un nuovo fronte longitudinale caratterizzato da un’elevata trasparenza e accessibilità.

La componente tecnologica e formale dei pannelli in listello di legno crea continue connessioni fisiche e visive, attraverso il Parco e verso il Lago. La struttura della gradonata e del tetto verde calpestabile costruiscono relazioni visuali di distanza con il paesaggio e lo skyline di Città Alta.

La semplicità della geometria compositiva interna, caratterizzata da un unico volume lineare suddiviso al suo interno in due ambienti, consente un alto grado di flessibilità: la sala polivalente ed il bar si presentano infatti come ampi spazi facilmente modificabili, in grado di rispondere alla forte variazione stagionale delle modalità e intensità di fruizione del padiglione, così come del parco.



vista del padiglione fronte lago (SUD-EST)