

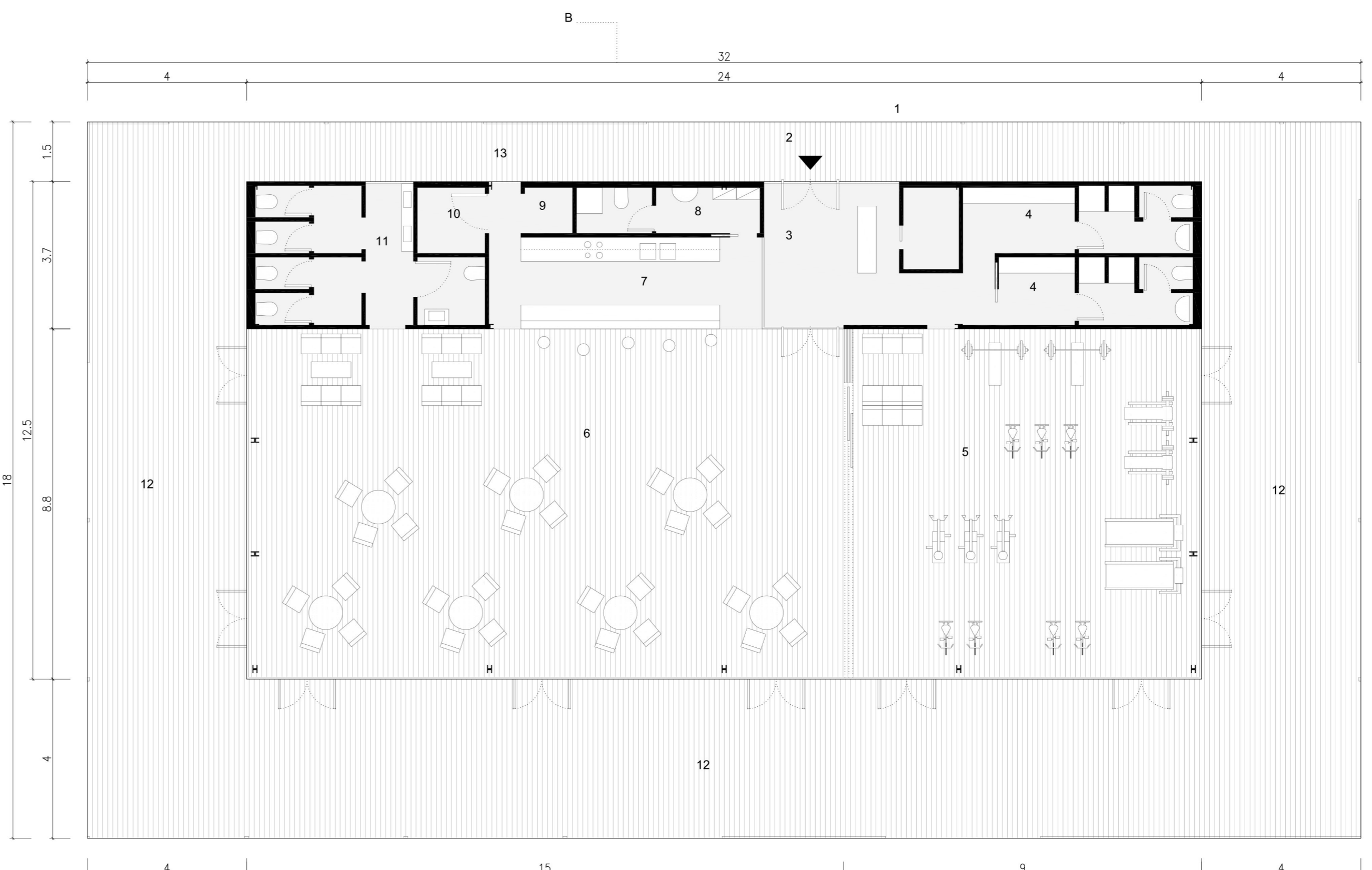


Relazione con gli spazi esterni

Spazi coperti  
Spazi di servizio  
Area ristoro  
Area fitness

Programma funzionale

Flessibilità dello spazio

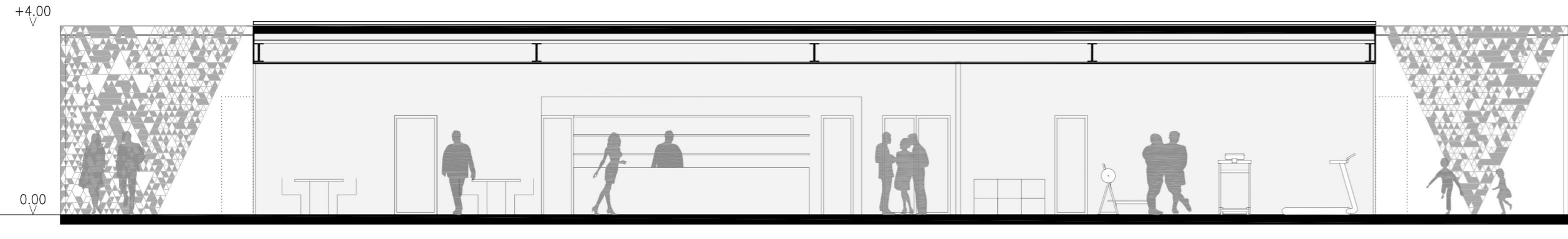


PIANTA PIANO TERRA 1:100

**Scelte progettuali**  
Il progetto, nei suoi caratteri architettonici, è elemento leggibile nel contesto, rifiutando mimesi o retorici simulacri, nel passaggio dallo spazio della contemplazione a quello dell'invito all'azione, il visitatore è chiamato a far parte del paesaggio che esso stesso contribuisce a costruire, un paesaggio dinamico che si struttura sugli aspetti identitari del territorio che rappresenta. Il volume stereometrico è caratterizzato da una "pelle" di metallo perforato, modulare, che, seguendo i cromatismi della natura e i colori della terra, nel suo basarsi su principi di ripetizione frattale riprende gli effetti di luce ed ombra propri delle alture circostanti. Si rifiuta una netta separazione tra interno ed esterno secondo un meccanismo di ambiguità spaziale che porta il paesaggio dentro l'edificio. Il tema della loggia caratterizza l'edificio, uno spazio aperto ma

coperto, protetto, filtro nei confronti dell'interno, interfaccia con il contesto sia in termini spaziali che percettivi. Il volume si stacca dal suolo, adagiandosi su una piattaforma in legno che ricollega il parco allo spazio di arrivo dei parcheggi. Le forature dei pannelli esterni ne alleggeriscono la presenza. Lo spazio si articola in maniera lineare ed intuitiva. L'accesso ai parcheggi ed alle aree carrabili è chiaramente distinto da quelle pedonali di ingresso al parco; l'intera area di pertinenza dell'edificio è segnata dal cambio di materiale (legno). Il significato di accessibilità allargata non viene considerato esclusivamente come abbattimento delle barriere architettoniche, ma come **apertura** a tutte le possibili fruizioni che uno spazio pubblico rappresenta.

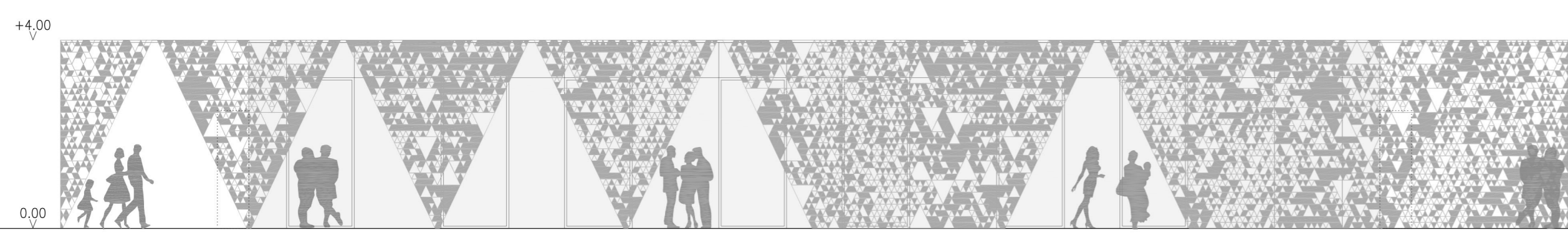
- 1. Piazza di arrivo
- 2. Ingresso principale
- 3. Accoglienza
- 4. Spogliatoio
- 5. Sala fitness
- 6. Sala polivalente somministrazione di alimenti e bevande
- 7. Cucina
- 8. Servizi personale
- 9. Locale tecnico
- 10. Dispensa
- 11. Servizi igienici
- 12. Spazi coperti
- 13. Ingresso di servizi



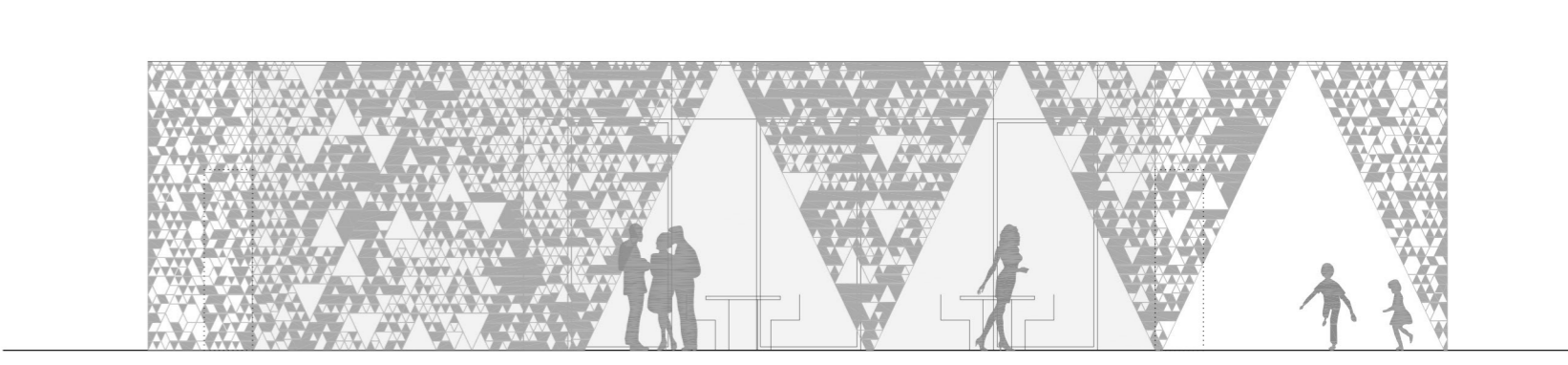
SEZIONE A-A'



SEZIONE B-B'



PROSPETTO SUD



PROSPETTO OVEST



PROSPETTO NORD



PROSPETTO EST

